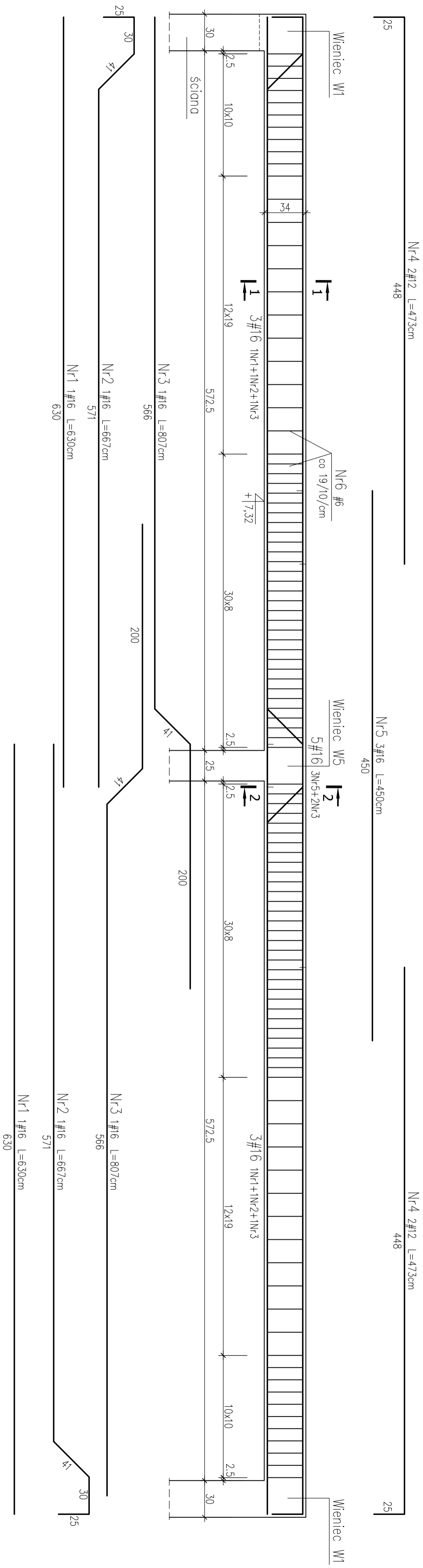


Poz. 6.3.2 Żebro pod słupki więźby stojące na stropie - szt. 1

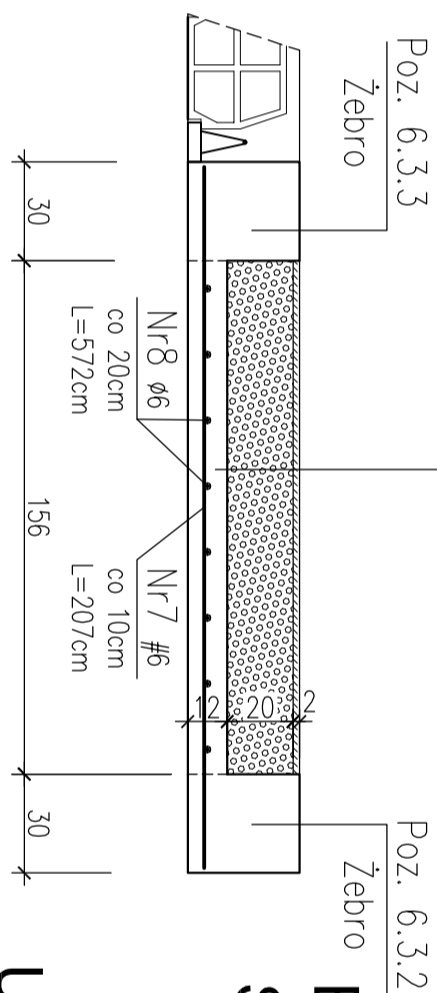
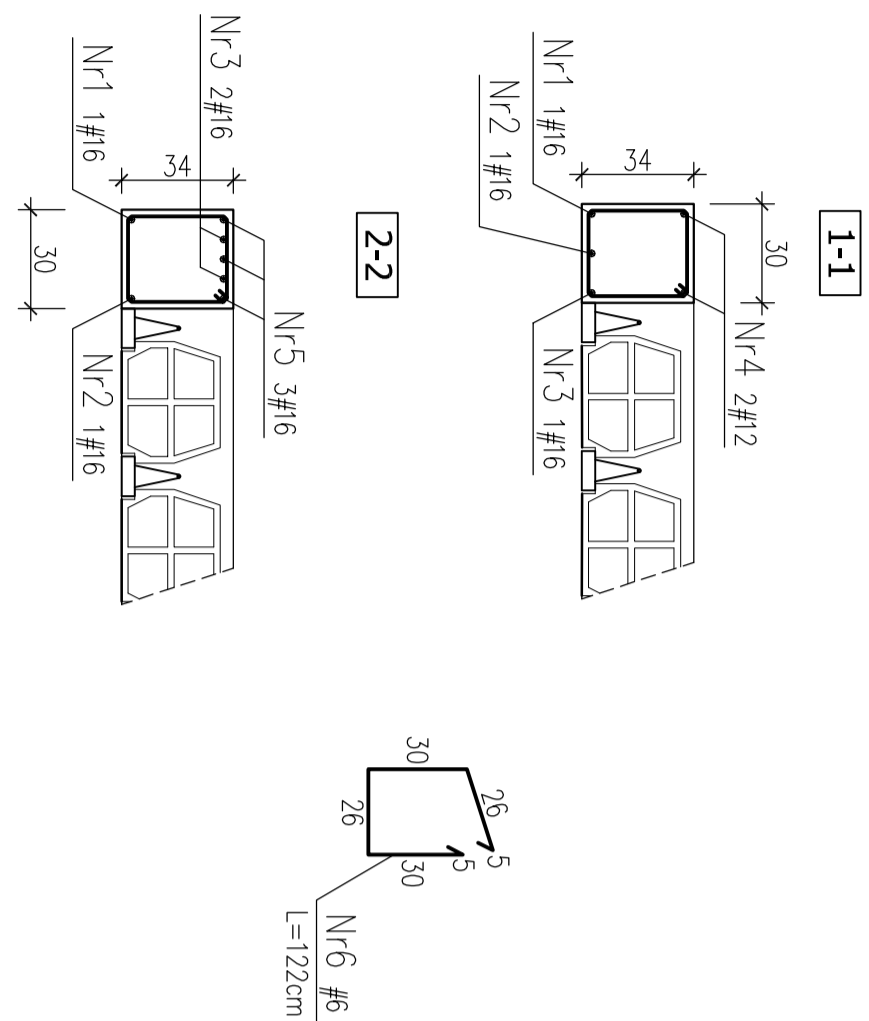
1:25



Poz. 6.3.1 Płyta żelbetowa Pż3 - mb. 11,44 (łącznie)

1:25

| | |
|-------------------------------------|--------|
| beton B25 | - 2cm |
| keramzyt $\gamma=7,0\text{ kN/m}^3$ | - 20cm |
| plyta żelbetowa | - 12cm |



BETON B25
STAL A-III (34GS) - #
A-0 (St0S-b) - Ø

UWAGI:

* WYMIARY W CENTYMETRACH

| | | | | |
|--|---|------------|-------------|-----|
| SZKOŁA PODSTAWOWA I PRZYSZKOŁNA SALA SPORTOWA TOMASZOWICE - KOŁONIA GMINA JASTKOW | | | | |
| Investor | GMINA JASTKOW | | | |
| Tytuł rysunku | Poz. 6.3.2 Żebro pod słupki więźby stojące na ströpie Poz. 6.3.1 Płyta żalbetowa P33 | | | |
| Faza projektu | PROJEKT WYKONAWCZY | Branża | KONSTRUKCJA | |
| PROJEKTANT | mgr inż. Tadeusz Lato | Nr upr. | 240/Lb/87 | |
| OPRACOWANIE | mgr inż. Sławomir Sobieszek | | | |
| WERYFIKACJA | mgr inż. Hanna Lato | Nr upr. | 1569/Lb/91 | |
| Skala | Data | Nr rysunku | | Sir |
| 1:25 | 01.10.2008 | | | |
| AUTORSKA PRACOWNIA ARCHITEKTURY I URBANISTYKI ANNA JOLITARENIEJSZ 20-009 LUBLIN ul. ALEJA RÖC 8 | | 9 | | |